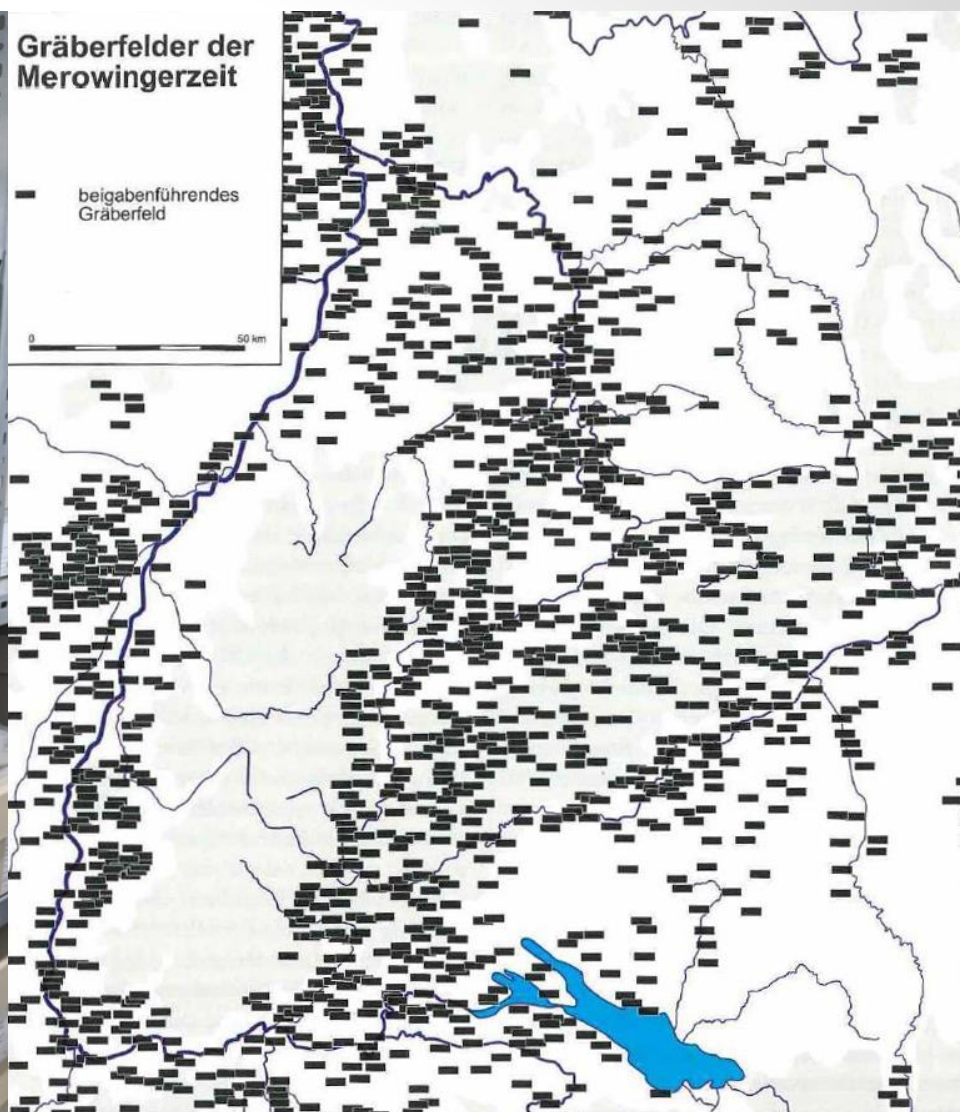


Einladung der Fachschaft für Vor- und Frühgeschichtliche und Provinzialrömische Archäologie zum

GASTVORTRAG

Dr. Daniel Anton

(Landesamt für Denkmalpflege Baden-Württemberg)



Merowingerzeitliche Grabfunde: Ausgegraben und was dann?

Strategien im Rahmen des „Pilotprojektes Inwertsetzung Ausgrabungen“
des Landesamtes für Denkmalpflege Baden-Württemberg

Mi, 27.11.2024 | 18:15 Uhr
Hörsaal M 105 (LMU Hauptgebäude)